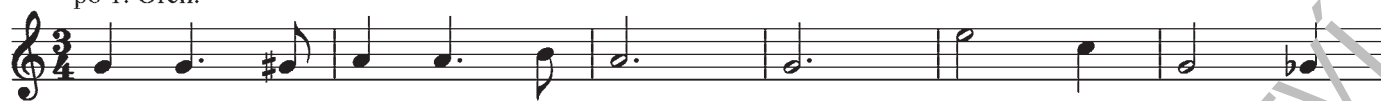


po 1. Orch.



ON: Jsou chví - le, kdy rů - ži bí - lé zpí - vám pí - seň



svou. 1 ONA: Jsou chví - le, kdy rů - že dá - vá vů - ni



ná - dher - nou. 2 ON: A svou vů - ni ří - ká víc,



než já, když tě blíž znám. 3 DUO: Še - ptá ti vě - tu vět



nej - krá - ně - jší co znám.

TRIO



4 DUO: Mé lá - sce dů - vě -



- řuj mým snům a pří - sa - hám zů - staň



Vocal /2
Gesang /2

5
má a blíz - ká když se mi nej - víc stá -

6
- ká, mé lás - ce dů - vě - řuj a zů - staň

7
stá - le mou i když den se stá - vá hvě - zdou

8
vzdá - le - nou. Vždyť lás - ka je pří - tel náš,

9
i do - mov a zá - ze - mí, a když klo - pý - tneš dá ti

sí - lu, dá ti svou ví - ru v nás! Jen lás - ka je

pří - tel tvůj i do - mov a zá - ze - mí, tak si

pa - ma - tuj, lá - sce své i mé jak já dů - vě - řuj! *Fine*
D.C. al Fine

