

Autorisovaná úprava: Ladislav K u b e š

V O C Á L

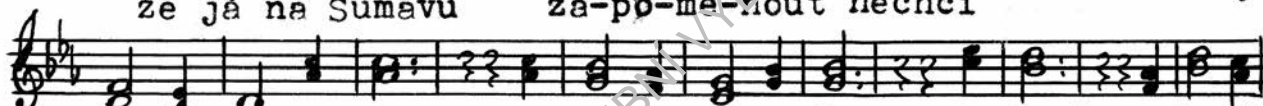
NA KRÁSNÉ ŠUMAVĚ valčík



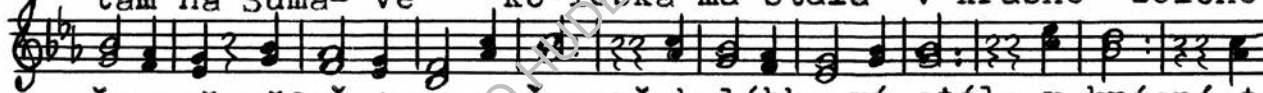
1. Na krásné Šumavě tam víska je ma-lá
přece vzpomínka zů-sta-la v mém srdci



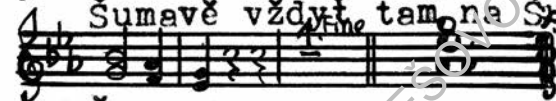
po dosti dlouhý čas je mnou opuště-na Však vždyť
že já na Šumavu za-po-me-nout nechci



tam na Šuma- vě ko-lébka má stála v krásné zelené



Šumavě vždyť tam na Šumavě kolébka má stála v krásné té



Da Sal Fine

Šumavě

2. Když slunko zapadá, za hory a lesy
větrík si pohrává s českými pralesy
jak milo útulno, v té malé dědince
nevyměnil bych ji ani za tisíce
Vždyť tam na Šumavě atd.

