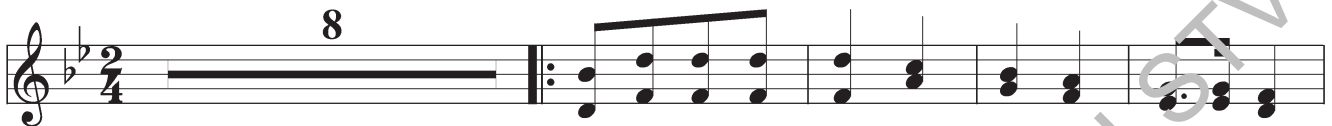


Stojí hruška v širém poli

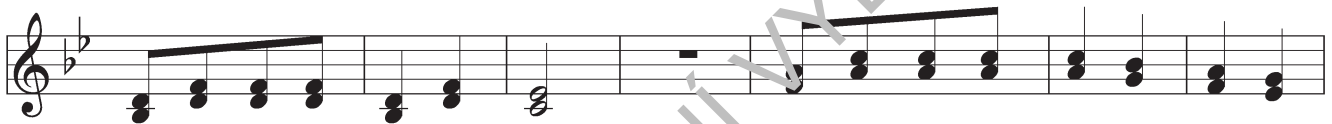
polka

Vocal
Gesang

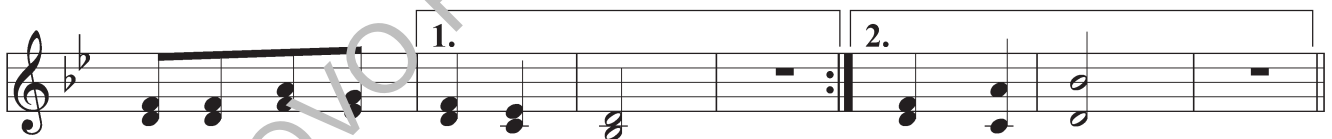
Upr.+arr.: Antonín Pecha
Text : lidový



1. Sto - jí hruška v ši - rém po - lí. milko má,
2. Pročpak pláčeš a na - ři - kás, milko má,
3. Jak-pak ty při - rov - nat mů-žeš, hochu můj,



vr - šek se jí ze - le - ná, pod ní sto - jí má pa - nen-ka,
pro vě-ne-ček ze - le - ný, ne - plač hol-ka ne - na - ři - kej,
ze - le - ný k zla - ce - né - ru, jak-pak ty se rovnat mů-žeš



je ce - lá u - pla - ka - ná. pla - ka - ná. (mezihra 1.)
já ti kou-pím zla - ce - ný. zla - ce - ný. (mezihra 2.)
k má-áen - ci poc - ti - vé - mu. ti - vé - mu.

