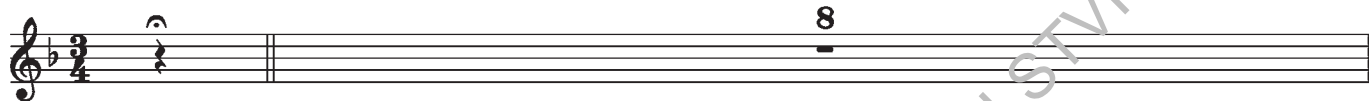


Vocal
Gesang

VLTAVO, TY ČESKÁ ŘEKO, valčík Moldauwalzer

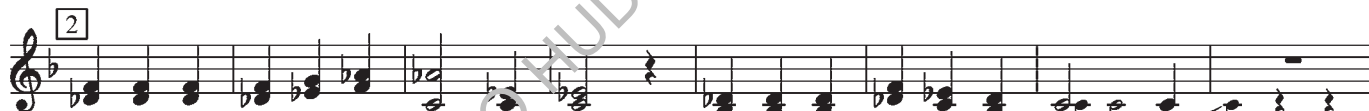
hudba: Vladimír Fuka
text: Zdeněk Beneš



1. Pod Čer-nou ho-rou tam pra-me-ní Vi-ta-vo, ta čes-ká ře-ka,
2. Čer-to-va stě-na či Vyš-ší Brod, Ro-žn-berk i Čes-ký Krum-lov,



spě-chá přes le-sy a ka-me-ní, pře-dlou-há ces-ta jí če-ká.
ply-ne dál krá-lov-na na-ších vod tím kra-jem, kde má-me do-mov.



Ja-ko ten po-tů-ček prů-zrač-ný, pro-té-ká šu-mav-ské strá-ně,
Z Bu-děj-ic spē-chejdál. Vi-ta-vo, ku Pra-ze, ma-tič-ce na-ší,



za No-vou Pe-cí se roz-lé-vá v ši-ro-ké li-pen-ské plá-ně.
vždyť v čes-ké ze-mi se ne-na-jde snad ře-ky nad te-be draž-ší.



Vocal /2
Gesang /2

TRIO

4

4

VI - ta - vo, ty čes - ká ře - ko,

2

3

nád - her - nou ze - mí si pluj,

5

1

kra - ji - nu všech dáv - ných před - ků

2

Fine

na ces - tě své tam po - zdra - vuj.

6

16

D.S. al Fine

