

Tempo di Valse

12



1. U těch tře - boň - ských ka - sá - ren,
2. Tam u mu - zi - ky na sá - le,
3. A když de - vá - tá od - bi - la,
4. Když je - de - nác - tá od - bi - la,



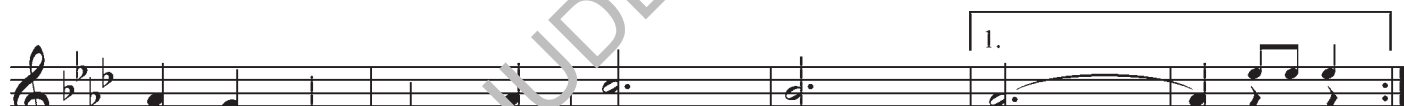
sto - jí tam vo - ják den co den. Dí - vá se
to - čí se vo - ják ve - se - le. Hez - kou dí -
mi - lá ho do - mů po - sí - lá. A on se
pat - ro - la na sál vkro - či - la. zho - hem buď



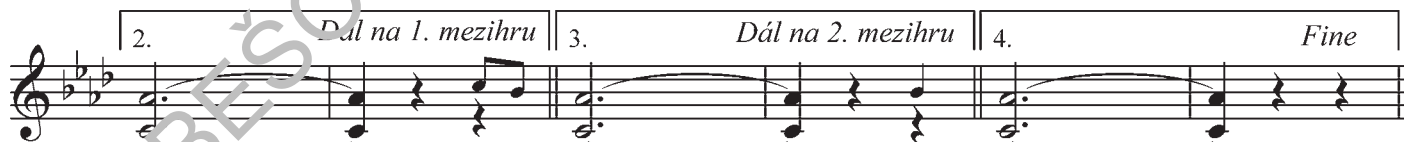
dív - kám do o - čí, jed - nu z nich ve - čer vy - to -
ven - ku v ko - le měl, a na ve - čer - ku za - po -
stá - le vy - mlou - vá, že až do rá - na přes - čas
mi - lá pra - ví on, zít - ra mě če - ká gar - ni -



čí, dí - vá se dív - kám do o - čí,
měl, hez - kou dí - ven - ku v ko - le měl,
má, a on se stá - le vy - mlou - vá,
zon, zho - hem buď mi - lá pra - ví on,



1.
jed - nu z nich ve - čer vy - to - - - čí.
a na ve - čer - ku za - po - - -
že až do rá - na přes - čas
zít - ra mě če - ká gar - ni - - -



2. Dál na 1. mezihru 3. Dál na 2. mezihru 4. Fine

- měl. má. - zon.



D.S. Dál na 2. mezihru

Píseň D.S. al Fine

