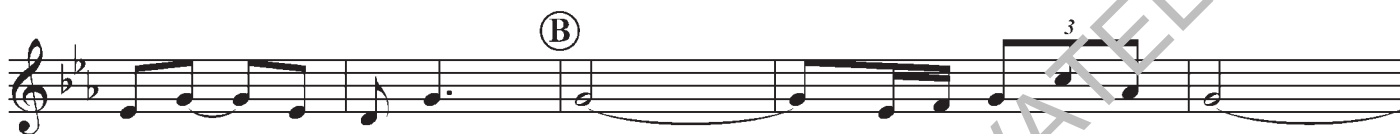


On:1.) Zní_____ všu-de ko - lem to
Ona:2.) Zní_____ všu-de ko - lem to



zní,_____ do-ňa Klá - ra že má_____ to co dnes jí - ným
zní,_____ do-ňa Klá - ra že má_____ to co nám dru - hým



že - nám už chy - bí: Žár_____ tem - ný za - had - ný žár_____
že - nám prý schá - zí, já_____ pro - to prá - vem se ptám,_____



— co ač má v so - bě zmar,_____ tá - le lá - ká nás._____
— zda to mů - že být klam,_____ když tě rá - da mám._____



Muž se v no - ci sto - krát vzbou - zí_____ chá - trá
Už ten ti - chý sou - boj vzdá - vám,_____ bí - lým



na - da - mo se vzbou - zí,_____ žár_____ do něj za - ťal svůj
šá - tec - kem ti má - vám,_____ v mém_____ srd - ci vy - ryl jsi



spár,_____ ne - pus - tí ho ať je mlád či stár.
šrám,_____ a - le ve tvůj ná - vrat ví - ru mám.



Oba: Zít - ra a po - zít - ří zas pos - pí - chám za - ní,_____



Vocal /2
Gesang /2

zdá se, že mar-ný je čas, po-kud ji ne - spa - třím.

Ten kdo ji zná, rád před ní se kla-ní pro všech-ny nou-že je

Bůh, je pa-ní. Ať ús - ně - vem svým tě (mně)

zlí-bá ať zra-ní, je krás-nou krá-lov - nou snů, je (při D.S.) ať

pa - ní.

D.S. al Coda

zlí - bá či zra - ní je

dim. poco a poco

pa - ní, je pa - ní, je pa - ní.

Poco rit.

