



1. Tou ti - chou les - ní pě - ši - nou vstříc ho - rá m mod - ra - v ý m,



jdu ji - ho - čes - kou kra - ji - nou a za - du - ma - ně sním.



Vzpo - mí - nám si jak před lé - ty chtě - li jsme ta - dy žít



a v tom - hle kra - ji nád - her - n é m o na - ší lás - ce snít.



16

D.S. al Fine



1. Ji - ho - čes - kou kra - ji - nou půj - de - me spo - lu
2. Když pak slun - ce za - pad - ne za ty le - sy čer -



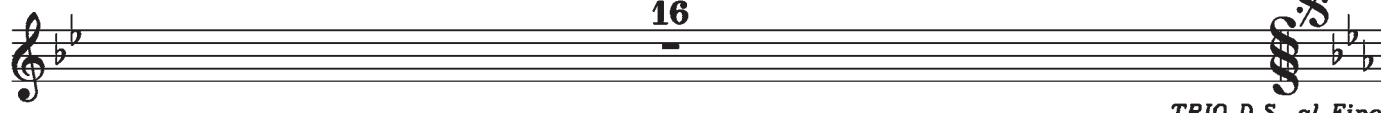
v dál, přes lu - ka až k ryb - ní - kům, jak sis to vždyc - ky přál.
- né, ví - tr zpí - vá ve vět - vích pís - nič - ky nád - her - né.



vy - dá - me se ú - do - lím k sta - ré - mu mlý - nu,
S ji - ho - čes - kou kra - ji - nou už se lou - čí - me,



než nám ve - čer za - ha - lí, zná - mou kra - ji - nu.
slí - bu - jem si, že se však br - zy vrá - tí - me.



16

TRIO D.S. al Fine

