



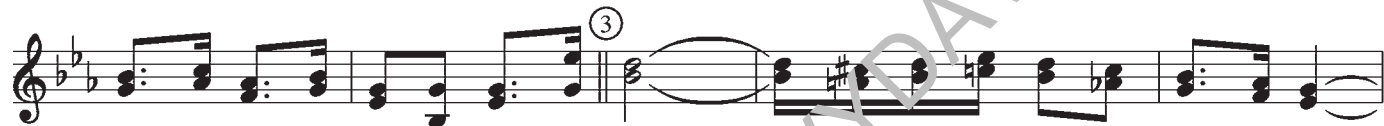
1. V ži - vo - tě se ně - kdy stá - vá, že zů - sta - ne člo - věk sám
2. Při - by - ly nám vrá - sky v tvá - ři, vlas nám stří - brem pro - kvé - tá



ště - stí je jak vra - tký prám, ča - sto vy - smí - vá se nám. O - sud s ná - mi si za -
a hlas tvůj mi za - še - ptá, že jsem je - di - ná jen tvá. Tvo - je o - čí ště - stím



- hrá - vá a když ne - víš ku - dy kam, o - hlí - dnes se za - vzpo - mí - náš
zá - ří jak ná - dher - ný di - a - dém a já vím, že jsem vždy šta - stná



a už nej - si sám. Jsi ště - stím mým, to pře - ce lá - sko dá - vno víš
jen v ná - ru - čí tvém.



a je - nom ty mě lí - bat smíš, jen to - bě lá - sku dám. Vše zlé jak



dým zní mi když sním na srd - ci tvém, ty jsi mým šta - stným pří - sta - vem,



jen te - be mám. Když stá - ří již blí - ží - se



k nám, tím víc já te - be rá - da mám,



jsi ště - stím mým, to pře - ce lá - sko dá - vno víš a je - nom ty mě



lí - bat smíš, jen te - be mám.

