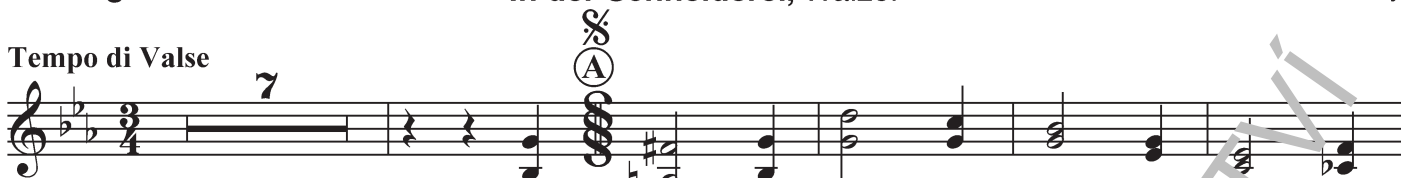


Vocal
Gesang

OPUŠTĚNÁ ŠVADLENKA, valčík
In der Schneiderei, Walzer

upr.+arr.: Jaroslav Zeman
text: lidový

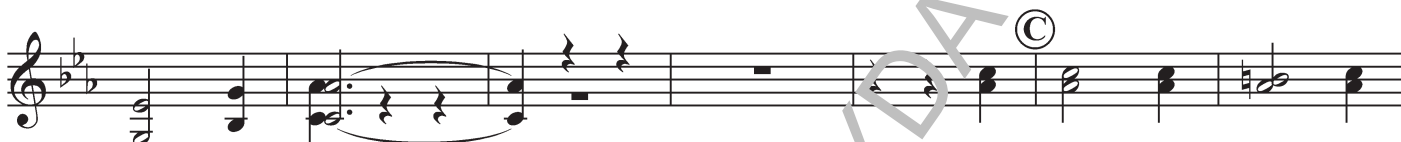
Tempo di Valse



1.) O - puš - tě - ná je chu - dá šva - dle -
2.) zve - dá o - či k ne bi ra po -
3.) na - pro - ti je dlou - ho sly - šet



na, chu - dá, k, no prá - ci ce - lá
řád, vždyť ši - je bě - lost - ný sva -
zpěv o - pi - řech pá - nů, roz - pus -



zna - ve - ná, jí ni - kdo k své - mu
teb - ní šat, do rá - na mu - sí
ti - lých děv, jen šva - dlen - ka spí



srd - ci ne - vi - ne, a na - dě - je jí
ho - tov ješ - tě být, a pro - to mu - sí
nic ne - sly - ší už, vždyť ště - stí je - jí



v ště - stí ne - ky - ne. Když v ko - mūr -
pil - ně v no - ci šít. Ač ne - zná
vzal ten šťas - ný muž, když v ok - no



ce své se - dí při prá - ci, a ča - sem
ne - ves - tu zná že - ni - cha, při vzpo - mín -
je - j dral se slun - ka jas, a sou - sed -



zrak svůj k ne - bi o - bra - cí,
ce na ně - ho za - vzdy - chá.
ka ji bu - dí k prá - ci zas,



Vocal /2
Gesang /2



jen hu - be - ná ta ru - ka ši - je dál,
Tot' on, kte - ré - mu da - la srd - ce své,
však stu - de - né je tě - lo, ble - dá líc,



ne - ní kdo by ji mi - lo - vil.
s ji - nou se snou - bí št'a - sten je.
ji - ne - pro - bu - dí ni - kdo víc.

(TRIO)



Jen pí - cej, pí - chej, pí - chej dál,
A ne - věs - ta ta ne - ví - nic,
Ten ži - vot náš je krát - ký sen,



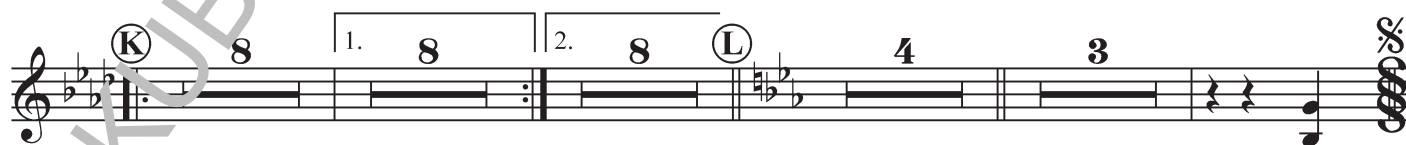
vždyť prá - ce je tvá i - de - ál,
kdo pro že - ni - cha trá - pí líc,
v němž mno - hý je tak pře - št'as - ten,



a mar - ná je tvá sl - zič - ka,
na ša - ech ma - lá per - lič - ka,
a mno - hý zas má o - sud zlý,



vždyť šva - dlen - ka jsi chu - dič - ká.
to šva - dlen - či - na sl - zič - ka.
jen v hro - bě už nic ne - bo - lí.



2.) Tak
3.) Tam

D.S. 2x al Fine

